

ALLES RUND UM DIE BAUMASCHINE

AUS EINER HAND
AUS DER REGION

Alles für Bau- & Industriemaschinen

DM
Verschleißteiltechnik + Zubehör

daniel.mueller-clingen@t-online.de
www.verschleissteiltechnik.de
0173-754 02 58
Daniel Müller



Gewerbegebiet Oberflattig 3 99718 Clingen/Thüringen

Tel: 0173 - 754 02 58

kontakt@verschleissteiltechnik.de

daniel.mueller-clingen@t-online.de

www.verschleissteiltechnik.de



Den Verschleiß im Griff

- Mobiler Service
- Anbauwerkzeuge für Industrie- und Baumaschinen
- Reparatur von Anbauwerkzeugen
- Neukonstruktionen nach Kundenwunsch
- UVV Sachverständiger
- Zylinderreparaturen aller Sorten
- Hydraulik- und Pneumatik-service und Beratung
- Transporte aller Art
- Baumaschinenvermietung
- Laufwerkskomponenten / Gummiketten - Stahlketten - Pads
- Zähne, Messer, Bolzen etc.
- Spindelarbeiten vor Ort



Marktübliche Preisanpassungen sind jederzeit möglich,
daher bitte aktuelle Preise anfragen.

Bestellung per Telefon: 0173 - 754 02 58

oder

E-Mail: daniel.mueller-clingen@t-online.de

kontakt@verschleissteiltechnik.de

Gewerbegebiet Oberflattig 3 99718 Clingen/Thüringen

Tel: 0173 - 754 02 58

kontakt@verschleissteiltechnik.de

daniel.mueller-clingen@t-online.de

www.verschleissteiltechnik.de



Preisliste Montage - und Servicearbeiten

Beschreibung	€ / Stunde	Art.-Nr.
Arbeits- Montage- und Rüstzeit	52,80 €	DM - 116
Fahrzeit/ Pauschal	33,00 €	DM - 117
Überstunden	25%	DM - 118
An- und Abfahrt pauschal	Aufwand	DM - 119
An- und Abfahrt Kilometer	1,21 €	DM - 120
Arbeitszeit Schweißer/Firma	49,50 €	DM - 121
Arbeitszeit Schweißer/Mobil	60,50 €	DM - 122
Schweißmittel-Draht	Aufwand	DM - 123
Transport ohne Anhänger/Sprinter	1,21/km	DM - 124
Transport mit Anhänger/Sprinter	1,80/km	DM - 125
Lieferung Baustelle	Absprache	DM - 126
Lieferung express	Absprache	DM - 127

Marktübliche Preisanpassungen sind jederzeit möglich,
daher bitte aktuelle Preise anfragen.



Bei uns können Sie...

... beruhigt den Löffel abgeben

Gewerbegebiet Oberflattig 3 99718 Clingen/Thüringen

Tel: 0173 - 754 02 58

kontakt@verschleisteiltechnik.de
daniel.mueller-clingen@t-online.de

www.verschleisteiltechnik.de

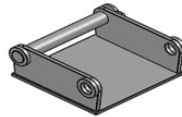


Schaufelinstandsetzung Liebherr

Beschreibung	€ / Stunde	Art.-Nr.
Arbeits- Montage- und Rüstzeit	52,80 €	DM - 116
Hydraulik überholen	1023,00 €	DM
Kolbenstange/Boden	Absprache	DM
Oberes Schwenkteil	Aufwand	DM
Boden Schaufel 2000mm	869,00 €	DM
Boden Schaufel über 2000mm	25%	DM
Einschweißmesser vorn 11 Loch	500,50 €	DM
Einschweißmesser < 11 Loch	25%	DM
USWM 11 Loch	240,90 €	DM
Schraubensatz M16-60 Senk 11	34,10 €	DM
Lieferung Baustelle	Absprache	DM - 126
Lieferung express	Absprache	DM - 127

Marktübliche Preisanpassungen sind jederzeit möglich, daher bitte aktuelle Preise anfragen.

Einsicht der AGB's unter www.verschleissteiltechnik.de jederzeit möglich



Bei uns können Sie...

... beruhigt den Löffel abgeben

Gewerbegebiet Oberflattig 3 99718 Clingen/Thüringen

Tel: 0173 - 754 02 58

kontakt@verschleissteiltechnik.de
daniel.mueller-clingen@t-online.de

www.verschleissteiltechnik.de

Preisliste Gummiketten

2023/2024

Alles für Bau- & Industriemaschinen

DM

Verschleißteiltechnik + Zubehör

daniel.mueller-clingen@t-online.de
 www.verschleissteiltechnik.de
 0173-754 02 58
 Daniel Müller



Einsicht der AGB's unter www.verschleissteiltechnik.de jederzeit möglich

Art.-Nr.	Typ z. B.		Größe	Preis (netto)
GK-210	K008-3		180/37/72K	139,92 €
GK-211	KX016-4		230/32/96SRT	218,76 €
GK-212	KX018-4 / KX019-4		230/70/48K	273,90 €
GK-213	KX61-3 / KX71-3 / U27-4		300/80/53KX	599,68 €
GK-214	KX101-3A / U35-3A		300/84/53KX	627,00 €
GK-215	KX121-3A		350/86/53.5KX	847,78 €
GK-216	KX057-4 / U55-4		400/74/72.5R	1.234,99 €
GK-217	KX080-4		450/76/81N	1.454,64 €
GK-218	U48-4		400/74/72.5W	959,64 €
GK-219	U10-4		180/41/72K	155,23 €
GK-220	U17-3A		230/35/96SRT	240,24 €
GK-221	U20-3A		250/84/47SRT	397,58 €

Marktübliche Preisanpassungen sind jederzeit möglich,
daher bitte aktuelle Preise anfragen.

Andere Typen und Sorten einfach auf Anfrage

Gewerbegebiet Oberflattig 3 99718 Clingen/Thüringen

Tel: 0173 - 754 02 58

kontakt@verschleissteiltechnik.de

daniel.mueller-clingen@t-online.de

www.verschleissteiltechnik.de

DM Verschleißteiltechnik & Zubehör

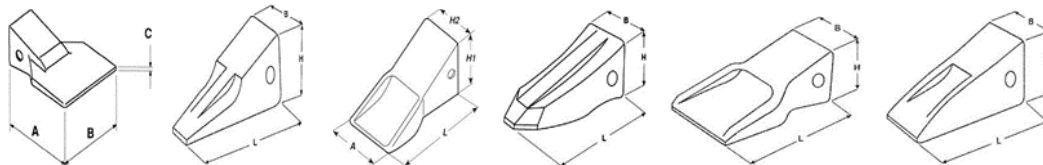
2023/2024



Zahnaktion 2023/2024

Sonderaktion Cat-Zahnsystem Zahnkappe Lang-Flach

J200	inkl. Sicherung	1U3202	9,36 €
J250	inkl. Sicherung	1U3252	15,05 €
J300	inkl. Sicherung	1U3302	18,00 €
J350	inkl. Sicherung	1U3352	25,63 €



Gewerbegebiet Oberflattig 3 99718 Clingen/Thüringen

Tel: 0173 - 754 02 58

kontakt@verschleisteiltechnik.de

daniel.mueller-clingen@t-online.de

www.verschleisteiltechnik.de

Bestellung per Telefon:

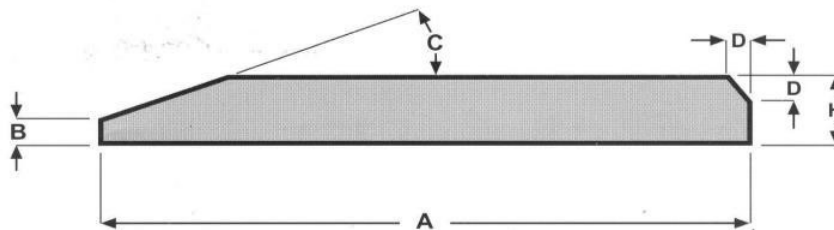
0173 - 754 02 58



Marktübliche Preisanpassungen sind jederzeit möglich,
daher bitte aktuelle Preise anfragen.

Einsicht der AGB's unter www.verschleisteiltechnik.de jederzeit möglich

Messerstahl



	Abmessungen (mm)					Gewicht	HB 500
	H	L	B	D	C		
110	12	3000	3	2	24°	28,8	68,92 €
110	12	6000	3	2	24°	57,6	
150	16	3000	6	5	24°	53,4	111,82 €
150	16	6000	6	5	24°	106,8	
150	20	3000	5	5	23°	65,1	136,33 €
150	20	6000	5	5	23°	130,2	
200	20	3000	6	8	23°	88,8	185,95 €
200	20	6000	6	8	23°	177,6	
200	25	3000	11	8	23°	110,1	230,56 €
200	25	6000	11	8	23°	220,2	
250	25	3000	6	10	23°	134,4	303,08 €
250	25	6000	6	10	23°	268,8	
250	30	3000	11	10	23°	167,4	377,51 €
250	30	6000	11	10	23°	334,8	
300	30	3000	8	8	23°	198,6	466,15 €
300	30	6000	8	8	23°	397,2	
300	35	3000	13	8	23°	233,1	547,13 €
300	35	6000	13	8	23°	466,2	
300	40	3000	18	8	23°	268,5	651,95 €
300	40	6000	18	8	23°	537	

Einsicht der AGB's unter www.verschleisteiltechnik.de jederzeit möglich

Marktübliche Preisanpassungen sind jederzeit möglich, daher bitte aktuelle Preise anfragen.



Gewerbegebiet Oberflattig 3 99718 Clingen/Thüringen

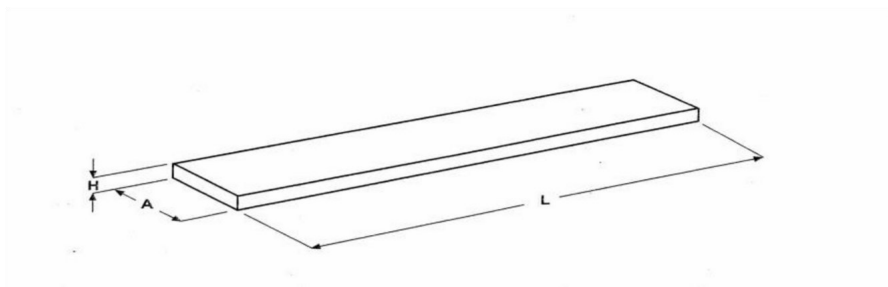
Tel: 0173 - 754 02 58

kontakt@verschleisteiltechnik.de

daniel.mueller-clingen@t-online.de

www.verschleisteiltechnik.de

Verschleißstreifen



Abmessungen (mm)			Gewicht	HB400	HB500
A	H	L			
80	10	3000	22,8	-	50,25 €
80	10	6000	45,6	-	92,14 €
100	10	3000	23,4	-	59,95 €
100	10	6000	46,8	-	94,38 €
100	15	3000	35,1	-	82,33 €
100	15	6000	70,2	-	138,28 €
120	12	3000	33,6	-	70,91 €
120	12	6000	67,2	-	132,65 €
120	20	3000	56,1	-	118,49 €
120	20	6000	112,2	-	217,05 €
150	20	3000	70,2	-	140,96 €
150	20	6000	140,4	-	270,00 €



Nutzen Sie auch unseren spitzen Service

Mobil bei Ihnen oder in unserer Werkstatt

Gewerbegebiet Oberflattig 3 99718 Clingen/Thüringen

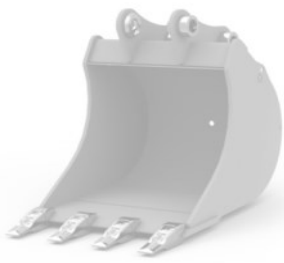
Tel: 0173 - 754 02 58

kontakt@verschleissteiltechnik.de

daniel.mueller-clingen@t-online.de

www.verschleissteiltechnik.de

Marktübliche Preisanpassungen sind jederzeit möglich,
daher bitte aktuelle Preise anfragen.



Löffelpakete

Bestimmen Sie . . .

. . . Ihr individuelles Paket



2023/2024

Bagger bis 1,8 to

Schnellwechsel-Aufnahme MS01/CW/ FEST/ andere Aufnahmen nach Absprache
Grabenräumlöffel verstellbar über Zylinder in 800mm oder 1000mm Schnittbreite
2 St. Tieflöffel 300mm, 500mm Schnittbreite

Komplett: 1.485 € mit drehbarer Aufhängung 180° für Hochlöffel (ähnlich Symlock) + 44 €

Bagger bis 3,8 to

Schnellwechsel-Aufnahme MS03/CW/ FEST/ andere Aufnahmen nach Absprache
Grabenräumlöffel verstellbar 1200mm oder 1300mm Schnittbreite
2 St. Tieflöffel 300mm, 500mm Schnittbreite

Komplett: 1.895 € mit drehbarer Aufhängung 180° für Hochlöffel (ähnlich Symlock) + 55 €

Bagger bis 5,5 to

Schnellwechsel-Aufnahme MS03/CW/ FEST/ andere Aufnahmen nach Absprache
Grabenräumlöffel verstellbar 1500mm Schnittbreite
2 St. Tieflöffel 300mm, 600mm Schnittbreite

Komplett: 2.588 € mit drehbarer Aufhängung 180° für Hochlöffel (ähnlich Symlock) + 55 €

Bagger bis 8 to

Schnellwechsel-Aufnahme MS08/CW/ FEST/ andere Aufnahmen nach Absprache
Grabenräumlöffel verstellbar 1400mm oder 1600mm Schnittbreite
2 St. Tieflöffel 300mm, 600mm Schnittbreite

Komplett: 3.580 € mit drehbarer Aufhängung 180° für Hochlöffel (ähnlich Symlock) + 66 €

Bagger bis 10,5 to

Schnellwechsel-Aufnahme MS08/CW/ FEST/ andere Aufnahmen nach Absprache
Grabenräumlöffel verstellbar 1600mm Schnittbreite
2 St. Tieflöffel 500mm, 1000mm Schnittbreite

Komplett: 5.420 € mit drehbarer Aufhängung 180° für Hochlöffel (ähnlich Symlock) + 66 €

SW mit Powertilt, Drehmotor, Sieblöffel, Reißzahn und andere Systeme auf Anfrage

Alle Preise verstehen sich als Nettopreise zzgl. MwSt. und Versandkosten,
sind nicht rabattier fähig und gelten ab Werk.

Gewerbegebiet Oberflattig 3 99718 Clingen/Thüringen

Tel: 0173 - 754 02 58

kontakt@verschleissteiltechnik.de

daniel.mueller-clingen@t-online.de

www.verschleissteiltechnik.de

OQ-Löffel

Beispiel

16 to—19 to Klasse

LK-500-HD-OQ70/55-J300 (400kg)	2.812,50 € netto
LK-1000-HD-OQ70/55-J300 (561kg)	3.737,50 € netto
LSH-2000-HD-OQ70/55 (730kg)	5.475,00 € netto
LSH-2200-HD-OQ70/55 (775kg)	5.812,50 € netto



Gewerbegebiet Oberflattig 3 99718 Clingen/Thüringen

Tel: 0173 - 754 02 58

kontakt@verschleisteiltechnik.de

daniel.mueller-clingen@t-online.de

www.verschleisteiltechnik.de



2023/2024

Einsicht der AGB's unter www.verschleisteiltechnik.de jederzeit möglich

Marktübliche Preisanpassungen sind jederzeit möglich, daher bitte aktuelle Preise anfragen.

Hydraulikhammer

Alles für Bau- & Industriemaschinen

DM
Verschleißteiltechnik + Zubehör

daniel.mueller-clingen@t-online.de
www.verschleissteiltechnik.de
0173-754 02 58
Daniel Müller

2023/2024

DM-80P	1.562,50 €
DM-100PS	1.875,00 €
DM-150PS	2.062,50 €
DM-201PS	2.562,50 €
DM-290S	3.250,00 €
DM-350PS	3.437,50 €
DM-600S	5.250,00 €
DM-1000S	7.125,00 €
DM-1300S	10.000,00 €



Einsicht der AGB's unter www.verschleissteiltechnik.de jederzeit möglich



DM-125F	2.875,00 €
DM-125	3.125,00 €
DM-125S	3.250,00 €
DM-125SA	3.250,00 €
DM-250	4.687,50 €
DM-501	6.500,00 €
DM-501A	6.687,50 €
DM-1100	6.500,00 €
DM-750	9.375,00 €

Marktübliche Preisanpassungen sind jederzeit möglich, daher bitte aktuelle Preise anfragen.

Gewerbegebiet Oberflattig 3 99718 Clingen/Thüringen

Tel: 0173 - 754 02 58

kontakt@verschleissteiltechnik.de
daniel.mueller-clingen@t-online.de
www.verschleissteiltechnik.de

Mehrzweckgreifer

Modelle für Bagger mit einem Betriebsgewicht von 1 bis 45 Tonnen

Modelle	DM-10	DM-15	DM-25	DM-45	DM-75	DM-100	DM-150
Trägergewicht (t)	1-3	1,5-4	4-7	5-12	7-16	13-19	17-30
Gewicht+ Standardbacke (kg)		145	240	480	700	1000	1500
Gewicht + Abbruchbacke (kg)		155	310	560	980	1380	2080
Gewicht + Zähne Kiefer (kg)		155	245	480	710	1000	1510
Baggerölddurchflusskapazität (l/min)	14	15	20	25	45	50	75
Baggerarbeitsdruck (bar)		200	250	250	250	300	300
360° Drehung (°)		360°	360°	360°	360°	360°	360°
Rotationsöldurchflusskapazität (l/min)		10-20	10-20	15-25	15-25	40-60	40-60
Rotationsdruck (bar)		80	80	80	80	80	80

A (mm)		925	1170	1500	1635	1780	1950
B (mm)		300	370	470	520	570	675
C (mm)		700	825	1045	1130	1225	1550
L (mm)		400	500	600	700	800	1020



Alles für Bau- & Industriemaschinen

DM
Verschleißteiltechnik + Zubehör

daniel.mueller-clingen@t-online.de
www.verschleissteiltechnik.de
0173-754 02 58
Daniel Müller

Gewerbegebiet Oberflattig 3 99718 Clingen/Thüringen

Tel: 0173 - 754 02 58

kontakt@verschleissteiltechnik.de

daniel.mueller-clingen@t-online.de

www.verschleissteiltechnik.de

Marktübliche Preisanpassungen sind jederzeit möglich, daher bitte aktuelle Preise anfragen.

2023/2024

Oil Quick Equipment



2023/2024

eQ Hammeradapter für Baggergewicht von 25 bis 43 tonnen Preis / Euro

Hammeradapter 2xG1", 1xG3/4", 2xG1/2", 5 Schläuche	4.600,00 €
Hammeradapter 2xG1", 2xG1/2", 4 Schläuche	4.250,00 €
Hammeradapter 2xG1", 1xG3/4", 3 Schläuche	4.100,00 €
Hammeradapter 2xG1", 2 Schläuche	3.650,00 €

Rahmen ohne Grundplatte

Hammerrahmen 2xG1", 2xG1/2"	3.145,00 €
Hammerrahmen 2xG1", 1xG3/4"	2.930,00 €
Hammerrahmen 2xG1"	2.715,00 €

eQ 70/55 für Baggergewicht von 18 bis 32 tonnen

Hammeradapter 2xG1", 1xG3/4", 2xG1/2", 5 Schläuche	4.390,00 €
Hammeradapter 2xG1", 2xG1/2", 4 Schläuche	3.960,00 €
Hammeradapter 2xG1", 1xG3/4", 3 Schläuche	3.860,00 €
Hammeradapter 2xG1", 2 Schläuche	3.400,00 €

Rahmen ohne Grundplatte

Hammerrahmen 2xG1", 1xG3/4", 2xG1/2"	2.815,00 €
Hammerrahmen 2xG1", 1xG1/2"	2.715,00 €
Hammerrahmen 2xG1", 1xG3/4"	2.500,00 €
Hammerrahmen 2xG1"	2.390,00 €
Geräterahmen kurz, 2xG1/2"	2.300,00 €

eQ 65 für Baggergewicht von 14 bis 22 tonnen

Hammeradapter 3xG3/4", 2xG1/2", 5 Schläuche	3.700,00 €
Hammeradapter 2xG3/4", 2xG1/2", 4 Schläuche	3.350,00 €
Hammeradapter 3xG3/4", 3 Schläuche	3.050,00 €
Hammeradapter 2xG3/4", 2 Schläuche	2.950,00 €

Rahmen ohne Grundplatte

Hammerrahmen 2xG3/4", 2xG1/2"	2.390,00 €
Hammerrahmen 3xG3/4"	2.150,00 €
Hammerrahmen 2xG3/4"	1.990,00 €
Geräterahmen kurz, 2xG1/2"	1.790,00 €

Gewerbegebiet Oberflattig 3 99718 Clingen/Thüringen

Tel: 0173 - 754 02 58

kontakt@verschleissteiltechnik.de

daniel.mueller-clingen@t-online.de

www.verschleissteiltechnik.de

Einsicht der AGB's unter www.verschleissteiltechnik.de jederzeit möglich

Marktübliche Preisanpassungen sind jederzeit möglich, daher bitte aktuelle Preise anfragen.

Oil Quick Equipment



2023/2024

Preis / Euro

eQ 45-5 hydraulischer Schnellwechsler

7.100,00 €

inkl. Aufnahme, Lasthakenaufnahme vorbereitet

2xG1/2", 3xG1/4"

ohne Aufnahme auf Anfrage

eQ 60-5 hydraulischer Schnellwechsler

9.500,00 €

inkl. Aufnahme, Lasthakenaufnahme vorbereitet

2xG3/4", 2xG1/2", 3xG1/4"

ohne Aufnahme auf Anfrage

eQ 70/55 hydraulischer Schnellwechsler

13.080,00 €

inkl. Aufnahme, Lasthakenaufnahme vorbereitet

2xG1", 1xG3/4", 2xG1/2"

ohne Aufnahme auf Anfrage

eQ - Stecker

1/4"-Stecker

250,00 €

1/2"-Stecker

270,00 €

3/4"-Stecker

310,00 €

1"-Stecker

380,00 €

Gewerbegebiet Oberflattig 3 99718 Clingen/Thüringen

Tel: 0173 - 754 02 58

kontakt@verschleissteiltechnik.de

daniel.mueller-clingen@t-online.de

www.verschleissteiltechnik.de

Einsicht der AGB's unter www.verschleissteiltechnik.de jederzeit möglich

Marktübliche Preisanpassungen sind jederzeit möglich, daher bitte aktuelle Preise anfragen.

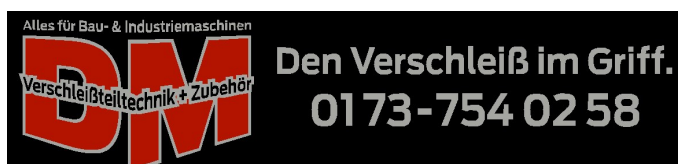
Laufwerksmontage



- Laufwerksmontage vor Ort
- kompetentes Reparaturteam, bei dem der Chef noch selber schraubt
- komplett ausgestattetes Servicemobil
- Montage auf Betriebshof oder Baustelle
- Verarbeitung von Markenprodukten
- Verarbeitung von Laufwerkskomponenten nach Kundenwunsch



**Kontaktieren Sie uns ganz
einfach und
Ihre Baumaschine
läuft in kurzer Zeit wieder**



Gewerbegebiet Oberflattig 3 99718 Clingen/Thüringen

Tel: 0173 - 754 02 58

kontakt@verschleisteiltechnik.de

daniel.mueller-clingen@t-online.de

www.verschleisteiltechnik.de

Mobile Werkstatt



2023/2024

- Schweißarbeiten vor Ort auf Baustelle
- Montagen von Ersatzteilen etc.
- Laufwerksmontagen



Gewerbegebiet Oberflattig 3 99718 Clingen/Thüringen

Tel: 0173 - 754 02 58

kontakt@verschleissteiltechnik.de
daniel.mueller-clingen@t-online.de

www.verschleissteiltechnik.de

Marktübliche Preisanpassungen sind jederzeit möglich, daher bitte aktuelle Preise anfragen.

Einsicht der AGB's unter www.verschleissteiltechnik.de jederzeit möglich

Spindel-Arbeiten Vor Ort und Stationär

Alles für Bau- & Industriemaschinen

DM

Verschleißteiltechnik + Zubehör

daniel.mueller-clingen@t-online.de
www.verschleisteiltechnik.de
01 73-754 02 58
Daniel Müller

2023/2024



Marktübliche Preisanpassungen sind jederzeit möglich,
daher bitte aktuelle Preise anfragen.

Einsicht der AGB's unter www.verschleisteiltechnik.de jederzeit möglich



Gewerbegebiet Oberflattig 3 99718 Clingen/Thüringen

Tel: 0173 - 754 02 58

kontakt@verschleisteiltechnik.de

daniel.mueller-clingen@t-online.de

www.verschleisteiltechnik.de



Alles für Bau- & Industriemaschinen

DM
Verschleißtechnik + Zubehör

daniel.mueller-clingen@t-online.de
www.verschleissteiltechnik.de
0173-754 02 58
Daniel Müller

Gewerbegebiet Oberflattig 3 99718 Clingen/Thüringen

Tel: 0173 - 754 02 58

kontakt@verschleissteiltechnik.de

daniel.mueller-clingen@t-online.de

www.verschleissteiltechnik.de